

# Тема 7. "Провалы" рыночной экономики

Государственный университет Высшая школа экономики  
Ким И.А., к.э.н., доцент кафедры экономической теории, 2011 г.

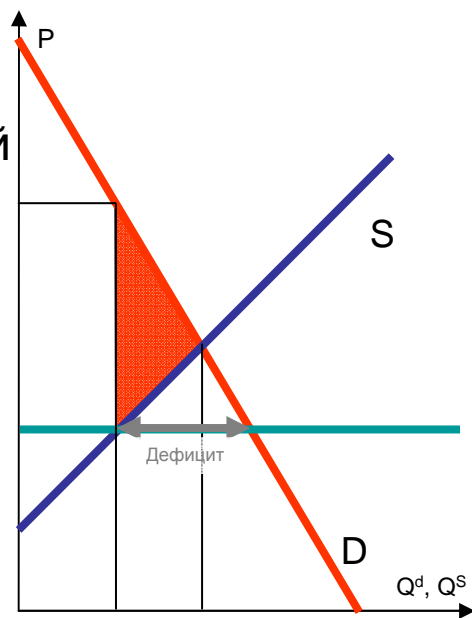
# Вмешательство государства в работу рыночной экономики требуется...

- Для защиты конкуренции, предотвращения монополизации рынков.
- Для перераспределения доходов, сокращения неравенства
- Для корректировки проблем внешних эффектов и общественных благ.

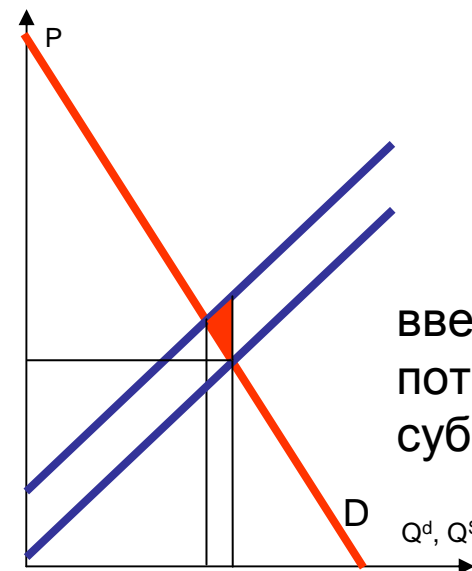
**Экономика благосостояния.**

# Повторение: потеря общественного благосостояния при гос. вмешательстве

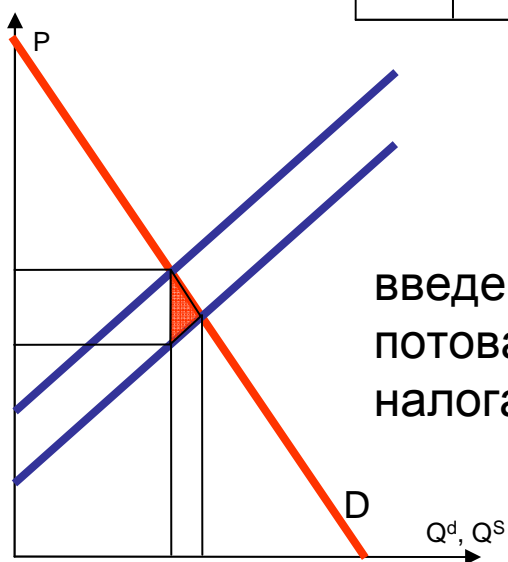
введение фиксированной цены или потолка цен



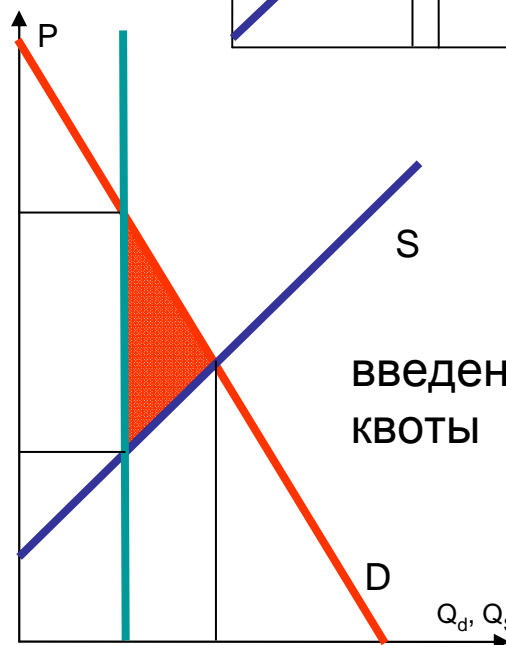
введение потоварной субсидии



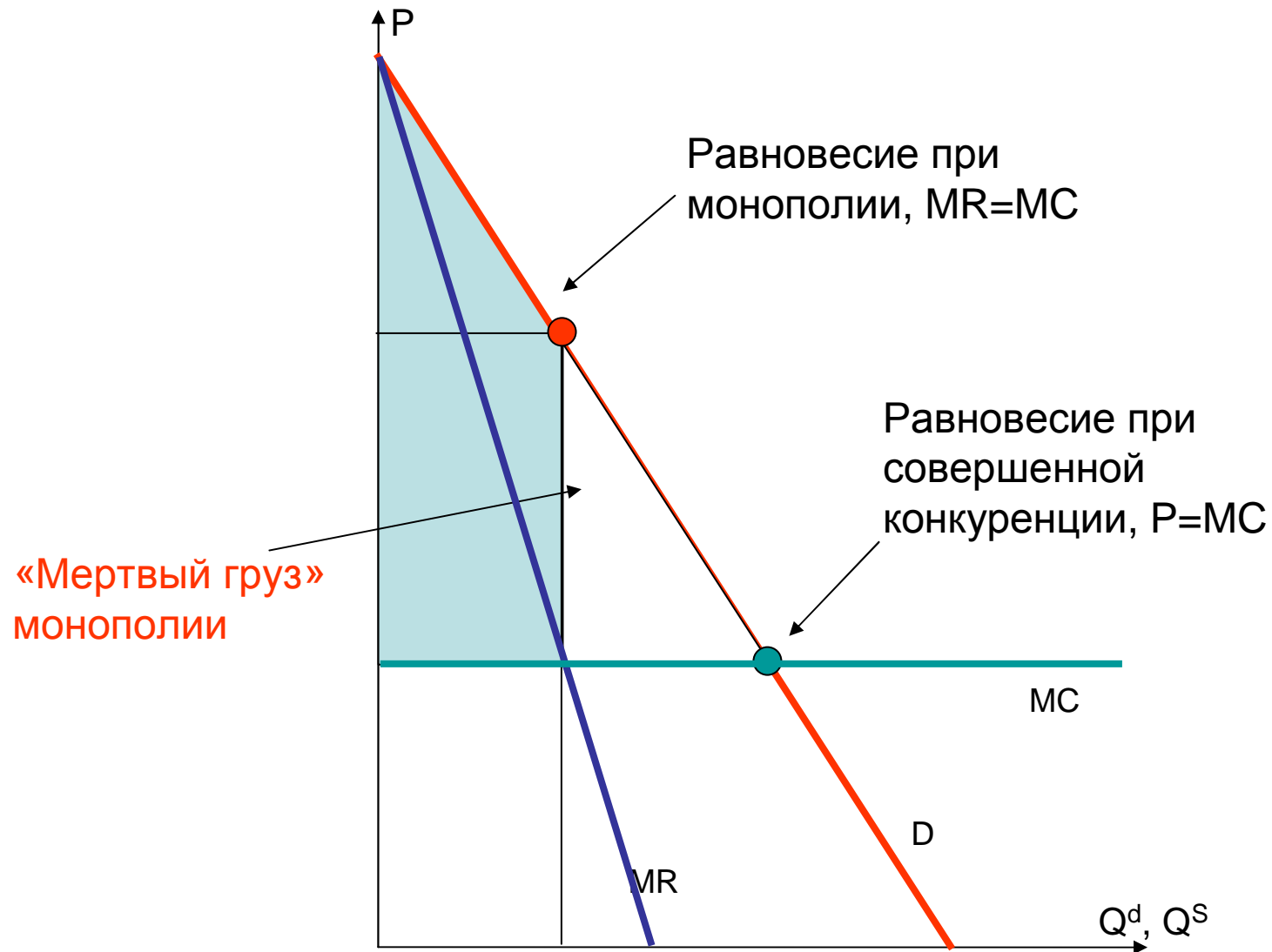
введение потоварного налога



введение квоты



# Потеря общественного благосостояния при монополизации рынка



**Неравенство доходов.**

# Способы измерения неравенства доходов

- Коэффициент Джини и кривая Лоренца.
- Децильный коэффициент дифференциации и коэффициент фондов
- Доля населения с доходами ниже прожиточного минимума.

# Децильный коэффициент и коэффициент фондов

- **Децильный коэффициент** показывает во сколько раз **минимальные доходы 10% наиболее обеспеченного** населения превышают **максимальные доходы 10% наименее обеспеченного** населения.
- **Коэффициент фондов** определяется как соотношение между **средними** уровнями доходов 10% населения с самыми высокими доходами и 10% населения с самыми низкими доходами.



## Децильный коэффициент дифференциации доходов в регионах России в 1995 г.

Россия в целом	10,2
Москва	27,7
Центральный	13,8
Восточно-Сибирский	13,7
Дальневосточный	13,3
...	
Поволжский	7,5
Северо-Кавказский	7,3
Санкт-Петербург	7,1
Волго-Вятский	7,1
Центрально-Черноземный	6,7

Источник: Доходы и уровень жизни населения: Мониторинг. М.: Минтруд, 1997. С. 22.

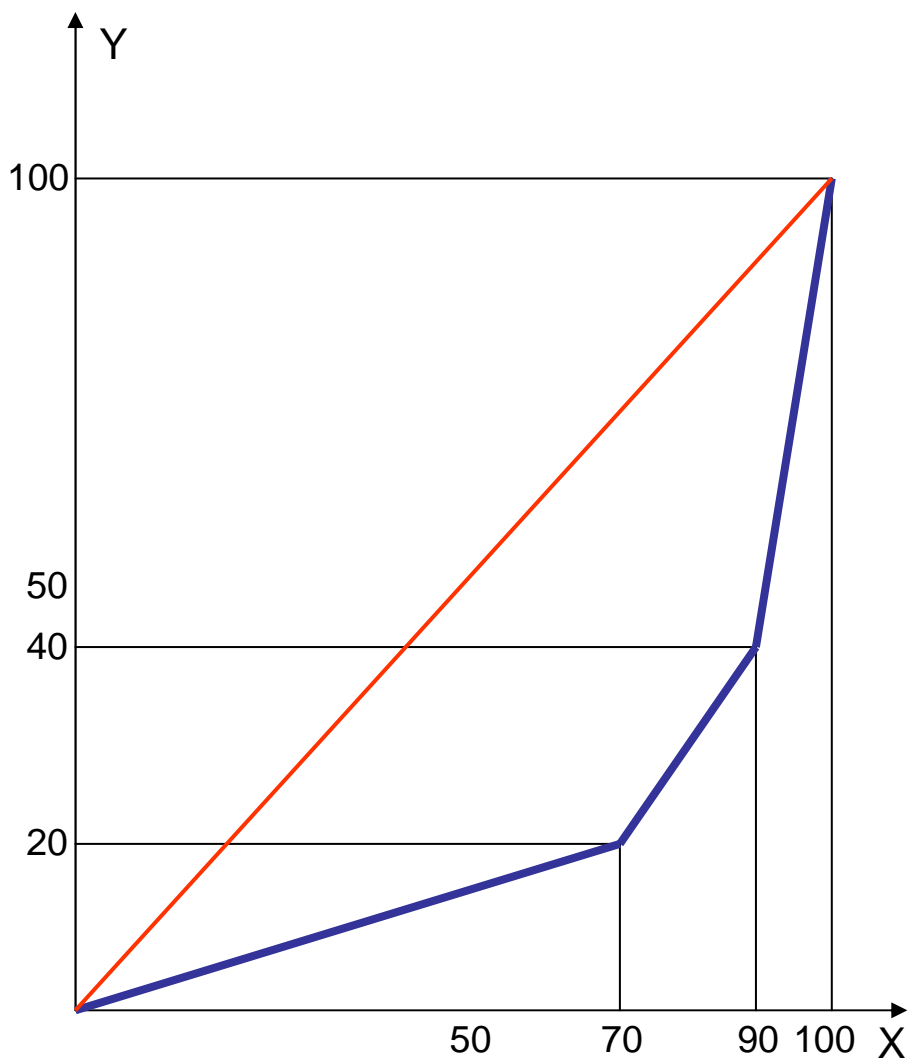
# Пример построения кривой Лоренца

	В населении	В суммарных доходах
«Буржуи»	10%	60%
Средний класс	20%	20%
«Пролетариат»	70%	20%
Итого	100	100

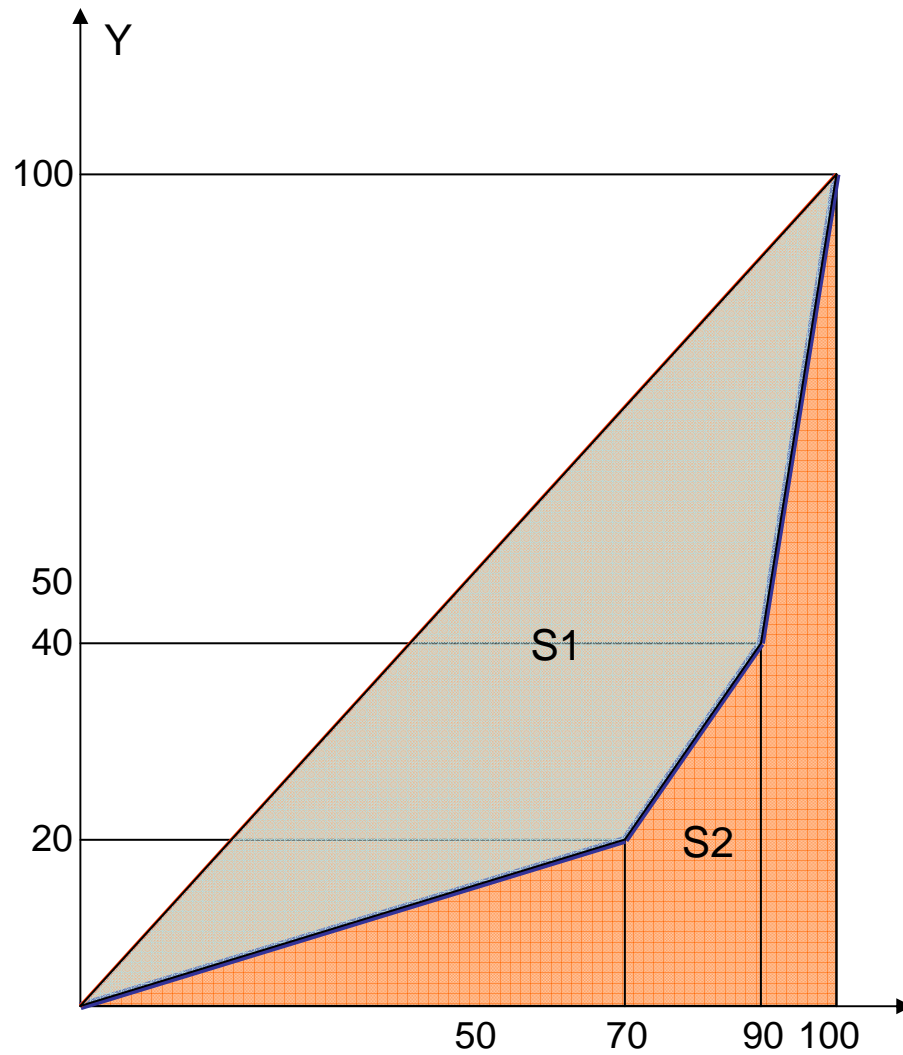
	Нарастающим итогом	
	В населении	В суммарных доходах
«Пролетариат»	70	20
Средний класс	90	40
«Буржуи»	100	100

# Пример построения кривой Лоренца

	Нарастающим итогом	
	В населении (X)	В суммарных доходах (Y)
«Пролетариат»	70	20
Средний класс	90	40
«Буржуи»	100	100



# Кривая Лоренца и коэффициент Джини



$$\text{Gini} = S1/S2$$

X

## Коэффициенты Джини в разных странах мира

СССР	1985	25,6
Россия	1991	26,0
Россия	1993	49,6
Швеция	1987	30,4
Великобритания	1985	29,7
Германия	1984	25
Италия	1986	31
США	1992	46,6
Чили	1994	56,5
Бразилия	1989	63,4
Мексика	1992	50,3

# Рыночные реформы в России

	1990	1991	1992	1993	1994	1995	1996
Коэффициент Джини	25,0	26,0	28,9	39,8	40,9	38,1	37,5
Доля населения с доходами ниже прожиточного минимума, %	-	11,7	40,1	31,5	22,5	24,7	21,6

# Неравномерность распределения доходов

Дилемма:

- отсутствие перераспределения – одни купаются в роскоши, другие не могут позволить себе самого необходимого
- Полное перераспределение – отсутствие стимулов к успеху

Должен быть найден компромисс.

# Способы перераспределения ДОХОДОВ

- Дотации малоимущим, безработным, инвалидам и т.д.
- Прогрессивная шкала налогообложения
- Социальное перемешивание за счет бесплатного образования
- Страховка
- Дотации медицине
  
- Примечание: акцизы на предметы роскоши во многих случаях не приводят к перераспределению доходов.



# Внешние эффекты (externalities)

Внешние эффекты - это выгоды/издержки третьих лиц, не участвующих в процессе производства/потребления данного блага.

Внешние эффекты могут быть **положительными** (выгоды третьих лиц) или **отрицательными** (издержки третьих лиц)

Примеры положительных внешних эффектов:

- В потреблении: обучение, платные прививки от гриппа, красивый фасад дома
- В производстве: научные изыскания, «пчелы и гречка»

Примеры отрицательных внешних эффектов:

- В потреблении: сигареты, алкоголизм, автомобили, громкая музыка
- В производстве: промышленное загрязнение окружающей среды, локальные (ЦБК на Байкале) и глобальные («озоновая дыра») экологические проблемы

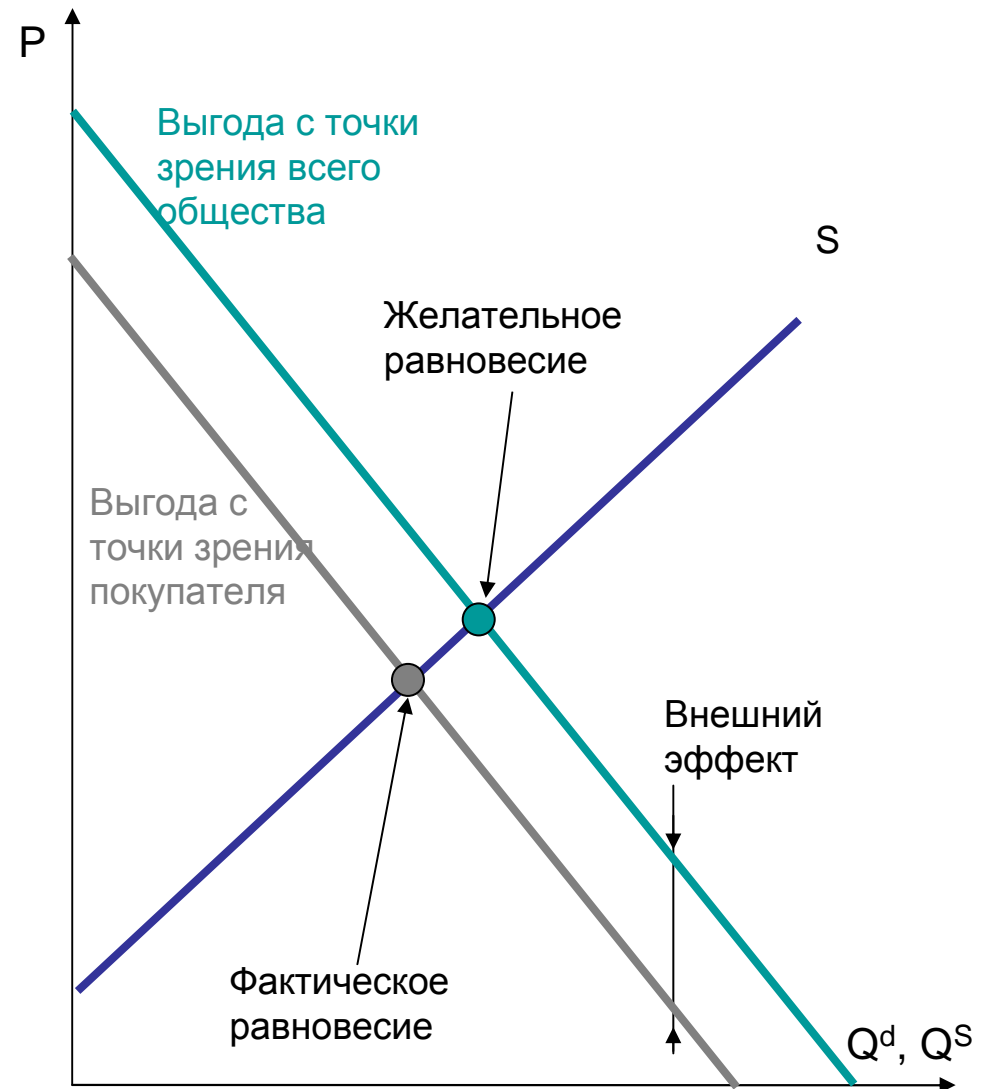
# Отрицательные внешние эффекты

В случае отрицательного внешнего эффекта, при отсутствии вмешательства в функционирование рынка, в равновесии товара продается **СЛИШКОМ МНОГО** и по **СЛИШКОМ НИЗКОЙ цене**.



# Положительные внешние эффекты

В случае положительного внешнего эффекта, при отсутствии вмешательства в функционирование рынка, в равновесии товара продается **слишком мало** и по **слишком низкой цене**.



# Что может сделать государство для решения проблемы внешних эффектов?

- Административные меры
- Интернализация внешних эффектов:
  - с помощью налогов / субсидий
  - торговля правами; рынок квот на загрязнения и выбросы парниковых газов, появившийся после подписания Киотского протокола (*теоретическая основа: теорема Коуза, «Pollution, Property and Prices» Д.Дэйлса*)

# Теорема Коуза

«Если права собственности четко определены и трансакционные издержки равны нулю, то размещение ресурсов (структура производства) будет оставаться неизменным и эффективным независимо от изменений в распределении прав собственности»

# Общественные блага

Общественные блага – это блага, обладающие свойствами **неисключаемости** и **неконкурентности**.

Неисключаемость: никто из желающих пользоваться данным благом не может быть отстранен от пользования им (с небольшими транзакционными издержками)

Неконкурентность: если один потребитель использовал данное благо, его не становится меньше для других

Пример благ, обладающих только...

...свойством неисключаемости: рыба в мировом океане

...свойством неконкурентности: музыка, ноу-хау

Примеры общественных благ: салют, светофоры, услуги по защите страны от внешней агрессии, от эпидемий, от пожаров, охрана правопорядка и.т.д

# Проблема «зайцев» (безбилетников)

## *Free rider's problem*

Без вмешательства государства у каждого есть искушение пользоваться общественным благом (так как оно неисключаемо), но не платить за него.

Примеры: магнитофон в студенческом общежитии; домофон и консьержка в многоквартирном доме.

В результате на производство общественного блага собирается слишком мало денег и оно потребляется в недостаточном количестве.

# Решение проблемы «зайцев»

Государство собирает налоги с целью финансирования производства общественных благ.

В случае квазиобщественных благ их также можно сделать исключаемыми (пример: платные автодороги)



# Рыночный спрос на общественное благо

Рыночный спрос на обычное благо получается из индивидуальных суммированием **по горизонтали**. При этом мы складываем **количества**, которые индивидуальные покупатели купят **по одной и той же цене**.

Рыночный спрос на общественное благо получается из индивидуальных суммированием **по вертикали**. При этом мы складываем **вклады в общую цену**, которую готовы заплатить различные индивидуальные покупатели, чтобы потом пользоваться данным **количеством** общественного блага совместно.